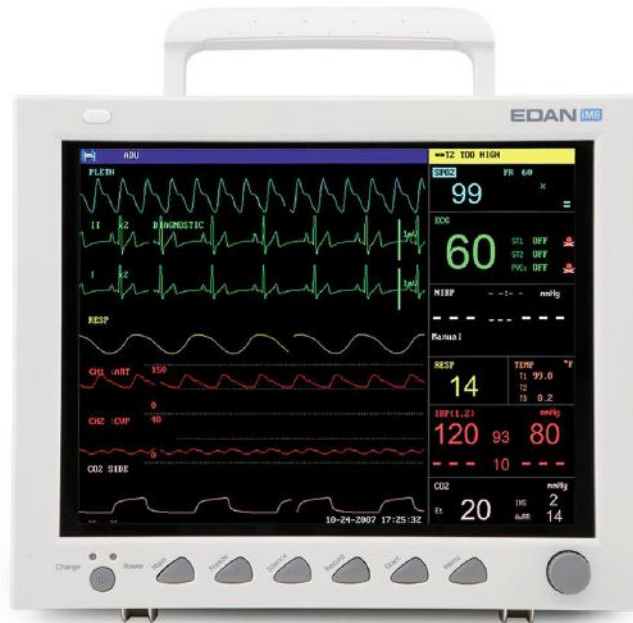


# Moniteur de surveillance multi paramètre EDAN



- Le **moniteur EDAN iM8** permet de mesurer les paramètres des signes vitaux essentiels :
  - la fréquence cardiaque (ECG 5 dérivations),
  - le rythme respiratoire (RESP),
  - la saturation en oxygène du sang (SpO2),
  - la pression artérielle non invasive (NIBP),
  - la température (double mesure).
- L'appareil est équipé d'une batterie rechargeable d'une autonomie de 21h permettant une utilisation sans interruption du monitoring.
- Son grand écran TFT couleur (12,1") affiche clairement les différents paramètres mesurés.
- Muni d'un système d'appel d'urgence en cas de nécessité, le moniteur de surveillance est adapté aux adultes, aux enfants et aux nourrissons.
- Détection de Pacemaker
- **Moniteur de signes vitaux EDAN iM8** livré avec :
  - une batterie rechargeable,
  - un câble patient (ECG),
  - 10 électrodes à usage unique,
  - un brassard adulte 27-35 cm,
  - un tuyau d'air (tensiométrie),
  - un capteur adulte (oxymétrie),
  - une sonde de température cutanée (thermométrie),
  - un mode d'emploi.